

ASEMAKAAVAMERKINNÄT JA -MÄÄRÄYKSET

ET-2

YHDYSKUNTAATEKNISTÄ HUOLTOA PALVELEVIA RAKENNUSTEN JA LAITOSTEN KORTTELIALUE, JOKA ON VARATTU JÄTTEEN KERÄILYÄ JA KÄSITTELYÄ VARTEN.

— · — · —

3 M KAAVA-ALUEEN RAJAN ULKOPUOLELLA OLEVA VIIVA.

—

KORTTELIN, KORTTELINOSAN JA ALUEEN RAJA.

— · — · —

OSA-ALUEEN RAJA.

— · — · —

OHJEELLINEN ALUEEN TAI OSA-ALUEEN RAJA.

⑤

SITOVAN TONTTIJAON MUKAISEN TONTIN RAJA JA NUMERO.

✕ — ✕

RISTI MERKINNÄN PÄÄLLÄ OSOITTAÄ MERKINNÄN POISTAMISTA.

9

KAUPUNGIN- TAI KUNNANOSAN NUMERO.

9070

KORTTELIN NUMERO.

BETONITIE

KADUN, TIEN, KATUAUKION, TORIN, PUISTON TAI MUUN YLEISEN ALUEEN NIMI.

II

ROOMALAINEN NUMERO OSOITTAÄ RAKENNUSTEN, RAKENNUKSEN TAI SEN OSAN SUURIMMAN SALLITUN KERROSLUVUN.

e=0.40

TEHOKKUUSLUKU ELI KERROSALAN SUHDE TONTIN/RAKENNUSPAIKAN PINTA-ALAAN.

□

RAKENNUSALA.

▨

ISTUTETTAVA ALUEEN OSA.

○ ○ ○ ○

SÄILYTETTÄVÄ/ISTUTETTAVA PUURIVI.

○ — ○

JOHTOA VARTEN VARATTU ALUEEN OSA.

TÄLLÄ ASEMAKAAVA-ALUEELLA TONTTIJAKO ON SITOVA.

TONTILLA TULEE OLLA AUTOPAIKKOJA VÄHINTÄÄN SEURAAVASTI:

VETTÄ LÄPÄISEMÄTTÖMILTÄ PINNOILTA TULEVIA HULEVESIÄ TULEE VIIVYTTÄÄ ALUEELLA ISTUTETTAVILLA ALUEEN OSILLA, VIIVYTYSPAINANTEILLA, ALTAILLA, KAIVOILLA TAI SÄILIÖILLÄ. ALUEITA SUUNNITELTAESSA TULEE KOVIEN PINTOJEN MÄÄRÄ PITÄÄ MAHDOLLISIMMAN PIENENÄ. HULEVEDET TULEE JOHTAA PURKUPAIKKAAN VIRANOMAISEN HYVÄKSYMÄN ERILLISSUUNNITELMAN MUKAAN.

ROVANIEMEN KAUPUNKI



ASEMAKAAVAN MUUTOS

9. KAUPUNGINOSA

KORTTELI 9070 SEKÄ ERITYISALUE,

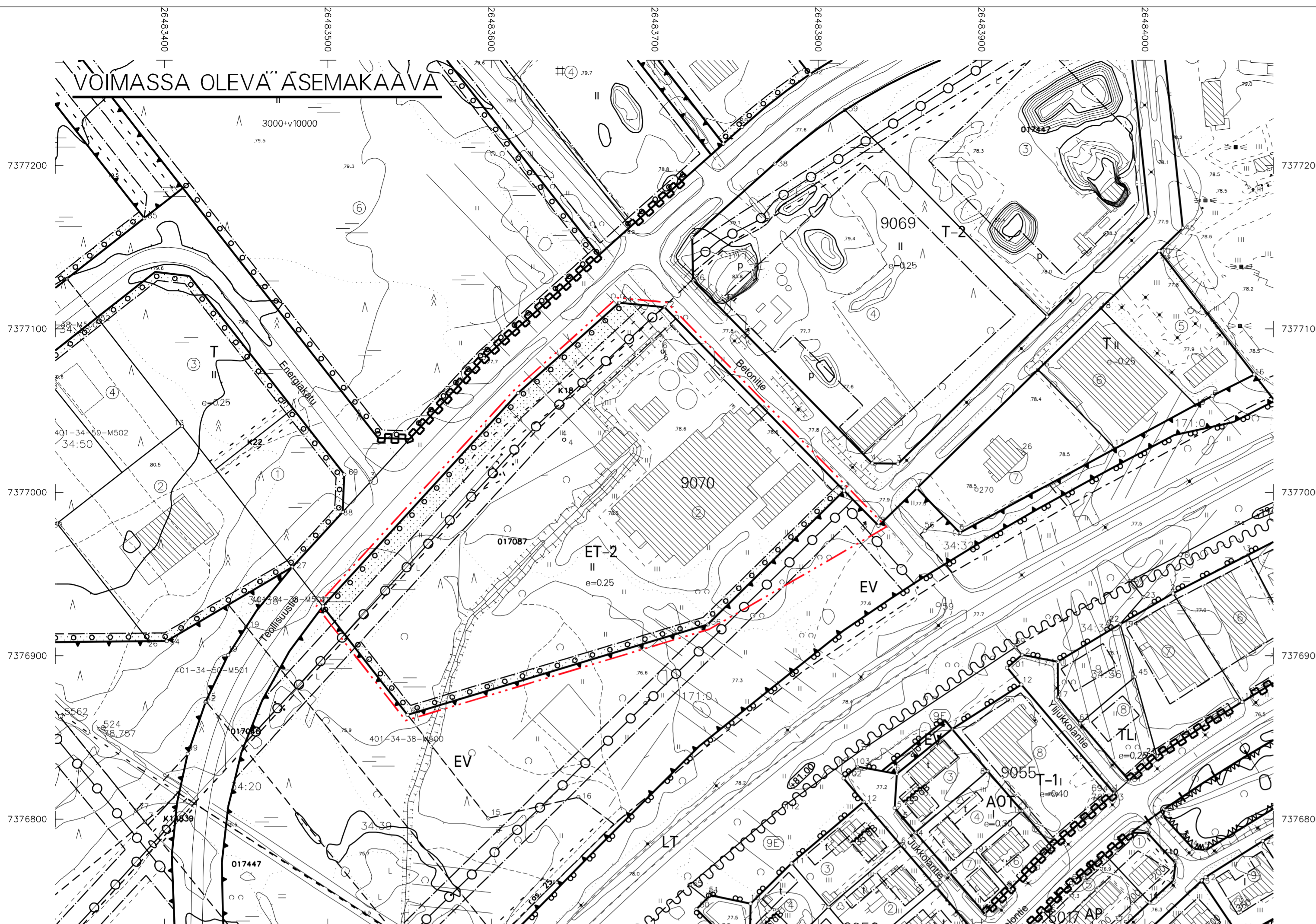
BETONITIE

TEKNINEN LAUTAKUNTA
ON HYVÄKSNYNT
ASEMAKAAVAN / ASEMAKAAVAMUUTOKSEN
20

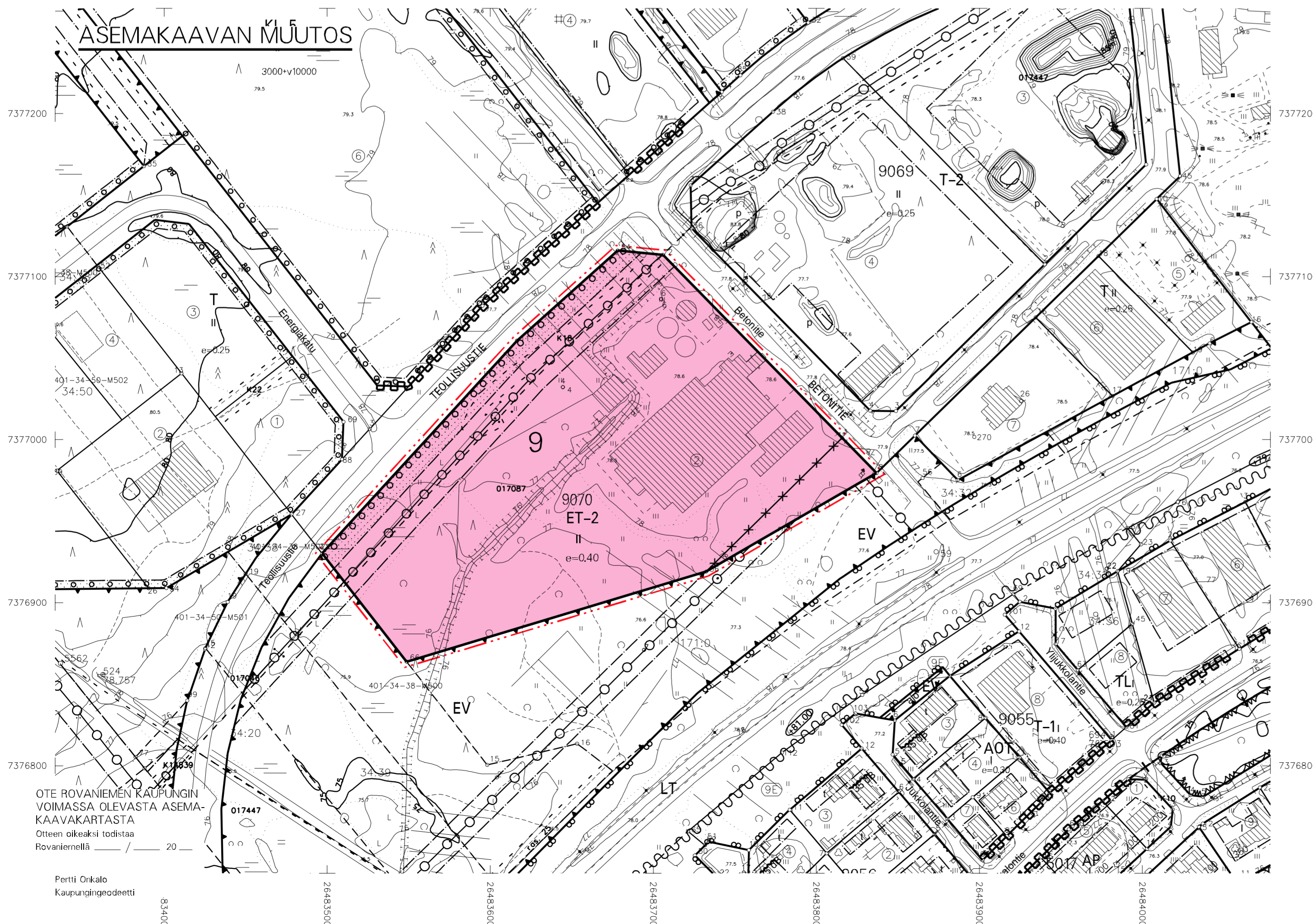
MARKKU PYHÄJÄRVI
KAAVOITUSPÄÄLLIKKÖ

| | | | |
|--|--------------------|------------------|--|
| Kaavatunnus: 698 2023-12 | | 1 : 2000 | |
| ROVANIEMEN KAUPUNKI | | | |
| KORTTELI 9070 JA ERITYISALUE, BETONITIE | | KORJ. | |
| | | PIIRT. | |
| DNo 2023-2036 | KAAVOITUSPÄÄLLIKKÖ | Markku Pyhäjärvi | |
| ROVANIEMELLÄ | SUUNNITTELIJA | Nicholas Coull | |
| 2109.2023 | | | |
| Pohjakartta on asetuksen No 1284 / 23.12.1999 mukainen | | | |
| 2109.2023 | KAUPUNGINGEODEETTI | Pertti Onkalo | |

VOIMASSA OLEVA ASEMAKAAVA



ASEMAKAAVAN MUUTOS



OTE ROVANIEMEN KAUPUNGIN
VOIMASSA OLEVASTA ASEMA-
KAAVAKARTASTA
Otteen oikeaksi todistaa
Rovaniemellä 20

Pertti Onkalo
Kaupungeodeetti